

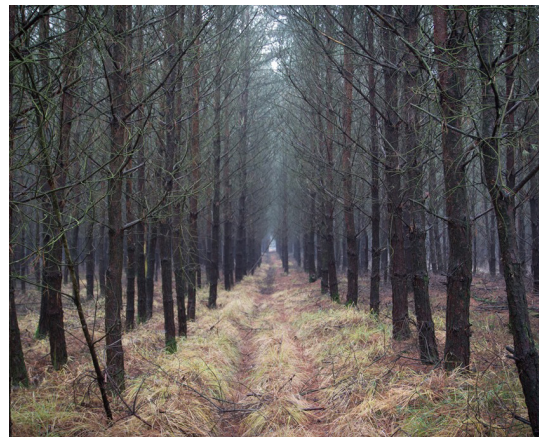
Een bijzonder bos, geen plantage!

Door Marc Buiters en Evelyn Derksen

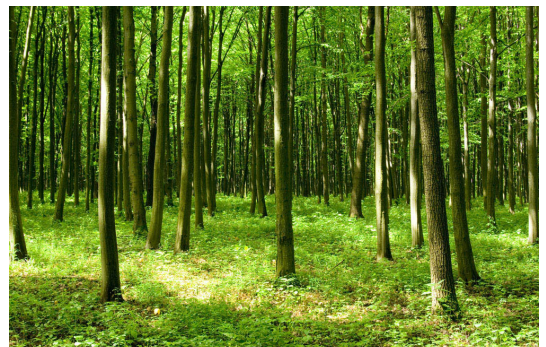
18-01-2017

Misschien is een voedselbos wel zo moeilijk in beelden te vatten omdat we in Nederland een vrij beperkt beeld hebben van bossen. Nederlandse bossen zijn voor een groot deel productiebossen, ze zijn allemaal aangeplant en meestal bestaan ze uit dicht op elkaar staande bomen, van dezelfde soort met een gesloten kronendak en weinig gevarieerde ondergroei. Voordat deze bossen de kans krijgen uit te groeien tot een systeem met meer lagen en een hoge biodiversiteit worden ze al gekapt voor de houtproductie. Dan volgt weer een nieuwe ronde van dichte aanplant van staken die circa 30 tot 40 jaar, in onderlinge concurrentie om het licht, snel omhoog groeien tot mooie rechte stammen die geschikt zijn voor de houtoogst. Omdat de percelen meestal worden ingeplant met één boomsoort kunnen we rustig spreken van een boomplantage. Wie in oude natuurgebieden komt of weleens in de tropen is geweest, heeft heel andere bostypen op het netvlies. Bossen die veel langer bestaan krijgen, ook al zijn ze aangeplant als bosplantsoen, de kans om uit te groeien tot een gelaagd ecosysteem met een veel grotere biodiversiteit.

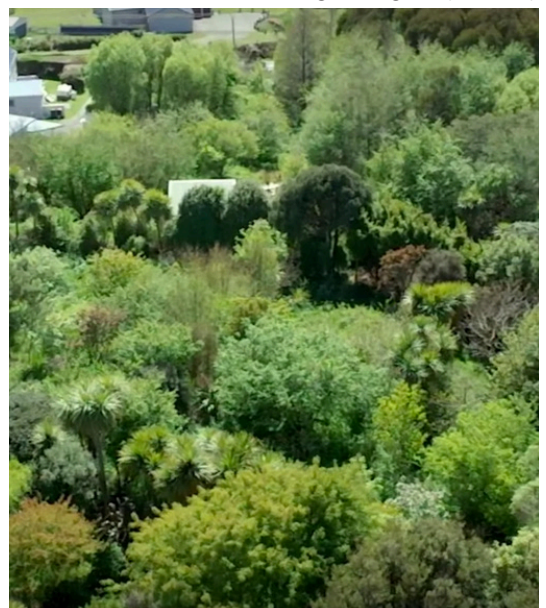
In een voedselbos staan de hoge kruinbomen minder dicht op elkaar waardoor er meer ruimte is voor ondergroei en andere vegetatielagen. Deze gelaagdheid doet nog het meeste denken aan de bosrand. Het kronendak van een volgroeid voedselbos zal circa 40 procent van het totale oppervlak in beslag nemen. Een voedselbos is dus een open halfopen bostype dat zeer diverse landschapsbeelden kan opleveren. Ook is de soortenrijkdom veel groter. Op één hectare voedselbos kunnen gemakkelijk 100 soorten staan. Als we alle verschillende cultivars meetellen kan dat oplopen tot wel 400 verschillende bomen, struiken en planten. In Nederland bestaan geen bossen met deze aantallen in variatie. Een dergelijke soortenrijkdom vind je in Nederland alleen in arboreta, botanische tuinen en voedselbossen. Deze lijken meer op parken dan op bossen. Het beheer in arboreta is gebaseerd op het in optima forma tonen van een collectie solitaren. Het uiterlijk van een voedselbos is veel ruiger en gebaseerd op de wetten van een natuurlijk bos. De perceptie van een voedselbos is erg gevarieerd: voor de één is het te vergelijken met een grote wilde tuin of een bospark, voor de ander met een ruig natuurgebied. Wij zijn wel gecharmeerd van dit laatstgenoemde beeld.



Productiebos winterbeeld (internet)



Monocultuur bos, weinig ondergroei (internet)



Kronendak voedselbos 23 jaar (internet)